
Station	LA TOUR DU PIN
Maître d'ouvrage	COMMUN. DE COMM. VALLONS DE LA TOUR
Exploitant	COMMUN. DE COMM. VALLONS DE LA TOUR
Commune d'implantation	LA TOUR DU PIN
Type de station	urbaine Isère

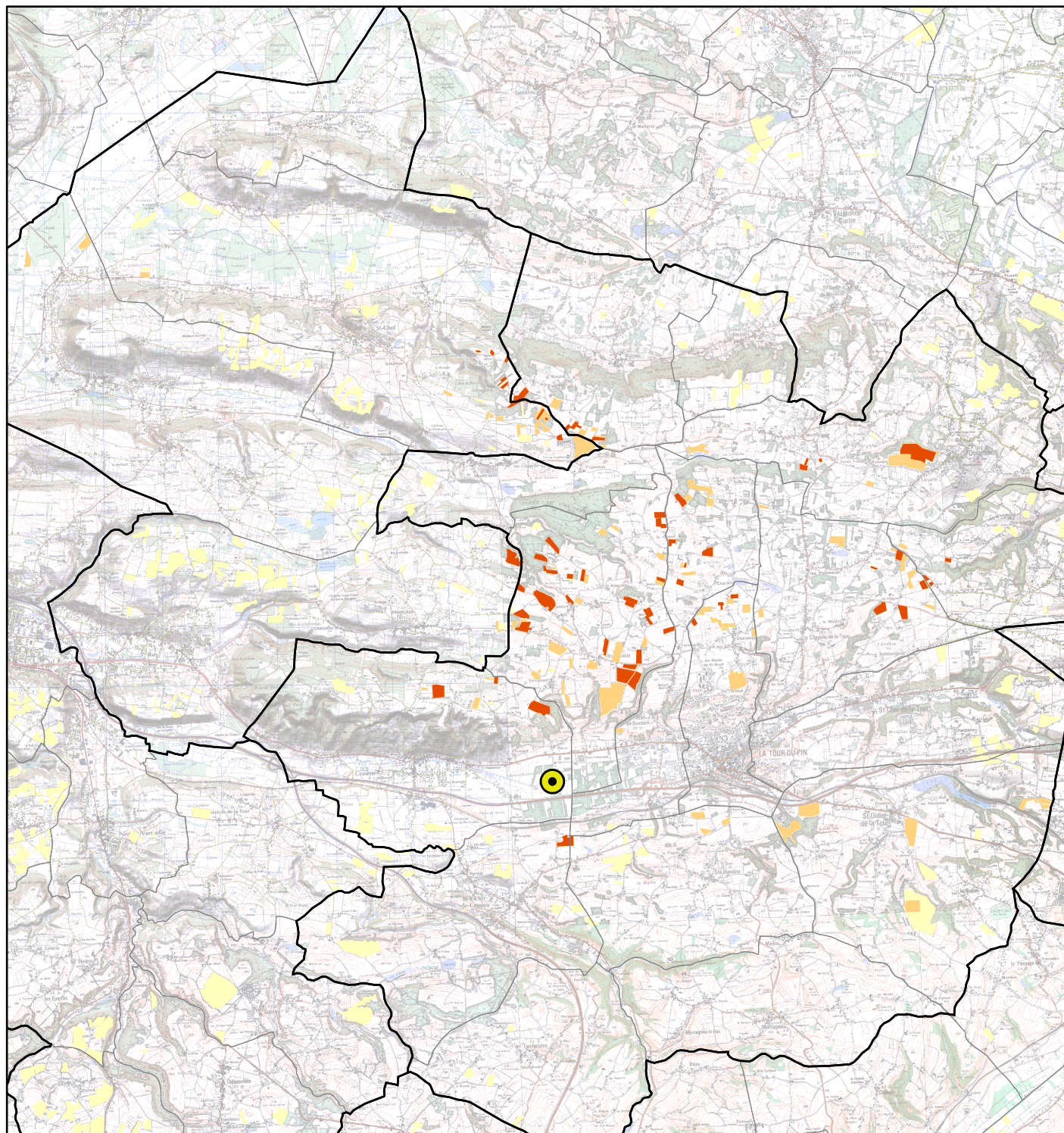
EPANDAGES 2006 :

Prestataire	Recyval
Nombre d'agriculteurs utilisateurs	17
Surface d'épandage	129,5 ha
Quantité épandue en tonnes brutes	2 321 t
% de matière sèche	16,1 %
Quantité épandue en tonnes de matière sèche	374 t MS
Dose moyenne en tonnes de matière sèche /ha	2,9 t MS/ha
Dose moyenne d'azote apportée par les boues	150 kg N/ha
Dose moyenne de CaO apportée par les boues	596 kg CaO/ha
% épandu hors période directive nitrates	0 %
Nombre d'analyses de boues : valeur agronomique	9
Nombre d'analyses de boues : ETM	4
Nombre d'analyses de boues : CTO	6
Nombre de parcelles avec boues en 2006 non cartographiées	4
Observations :	
Communes ayant reçu des boues :	

SAINT JEAN DE SOUDAIN
 CESSIEU
 LA CHAPELLE DE LA TOUR
 FAVERGES DE LA TOUR
 ROCHETOIRIN
 RUY
 SAINT VICTOR DE CESSIEU
 LA TOUR DU PIN
 VIGNIEU
 SAINT CHEF





Type de boues : urbaines Isère

Carte N° 34



1:100 000



-  Parcelles épandues par la station l'année en cours
-  Parcelles épandues par la station les années précédentes
-  Parcelles ayant reçu des épandages d'autres stations
-  Station d'épuration (données CGI)